

# On-Road Engines

Product Range / Produktprogramm

MAN Engines



## Contents Inhalt

<b>Customer Benefits</b> . . . 3	<b>Kundennutzen</b> . . . . . 3
<b>MAN Engines and Components</b> . . . . . 4	<b>Motoren und Komponenten von MAN</b> . . . . . 4
Engines	Motoren für
for OEMs . . . . . 6	Erstausrüster . . . . . 6
Engine Parts	Motorteile für
for OEMs . . . . . 8	Erstausrüster . . . . . 8
Euro 6 Exhaust Gas Technology . . . . . 10	Euro 6-Abgas-technologie . . . . . 10
<b>Typical Applications</b> 14	<b>Typischer Einsatz</b> . . 14
<b>MAN Engines</b>	<b>Motoren von MAN</b>
Euro 6 . . . . . 16	Euro 6 . . . . . 16
EEV . . . . . 22	EEV . . . . . 22
Euro 5 . . . . . 30	Euro 5 . . . . . 30
Euro 4 . . . . . 34	Euro 4 . . . . . 34
Euro 3 . . . . . 40	Euro 3 . . . . . 40
Euro 2 . . . . . 44	Euro 2 . . . . . 44



## Table description / Tabellenbeschreibung

Characteristics	Kennwerte	Unit / Einheit	Explanation	Erklärung
Engine model	Motortyp		D = Diesel engine, E = Gas engine <sup>1)</sup>	D = Dieselmotor, E = Gasmotor <sup>1)</sup>
Cylinders	Zylinder		IL = in-line	R = in Reihe
Exhaust gas aftertreatment	Abgasnachbehandlung			
Nominal rating	Nennleistung	kW (hp / PS)	Maximum engine rating according to ISO 1585 89/491 EEC	Maximale Motorleistung nach ISO 1585 89/491 EWG
at speed	bei Drehzahl	rpm / min <sup>-1</sup>		
Maximum torque	Maximales Drehmoment	Nm		
at speed	bei Drehzahl	rpm / min <sup>-1</sup>		
Minimum fuel consumption	Minimaler Kraftstoffverbrauch	g/kWh		
Bore/stroke	Bohrung/Hub	mm		
Displacement	Hubraum	l		
Length	Länge	mm		
Width	Breite	mm		
Height	Höhe	mm		
Bottom edge of engine to centre of crankshaft	Höhe Unterkante Ölwanne bis Mitte Kurbelwelle	mm	For detailed examination of installation request installation drawing from factory.	Für genaue Einbauuntersuchung Einbauzeichnung vom Werk anfordern.
Dry weight	Trockengewicht	kg	Average weight of engine ready for installation	Durchschnittsgewicht einbaufertiger Motor

SCRT<sup>®</sup> is a registered trademark of HJS Emission Technology GmbH and Johnson Matthey PLC. CRT<sup>®</sup> is a registered trademark of Johnson Matthey PLC.

SCRT<sup>®</sup> ist eingetragenes Markenzeichen von HJS Emission Technology GmbH und Johnson Matthey PLC. CRT<sup>®</sup> ist eingetragenes Markenzeichen von Johnson Matthey PLC.

1) L = with exhaust turbocharging and intercooling, U = for underfloor installation, O = for buses, H = rear installation, F = front installations

1) L = mit Abgasturboaufladung und Ladeluftkühlung, U = Unterflurbauweise, O = für Omnibusse, H = Heckeinbau, F = Frontlenkerbauweise

# Customer Benefits

## Kundennutzen

- System provider
- Experience in large-scale series production technology
- Extensive range of outputs
- Impressive operational smoothness
- Environment strong in resources
- Worldwide MAN service network and parts supply
- Systemanbieter
- Erfahrung durch Großserientechnologie
- Umfassendes Leistungsspektrum
- Komfortable Laufruhe
- Ressourcenstarkes Umfeld
- Weltweites MAN-Service-netz und globale Ersatzteil-versorgung

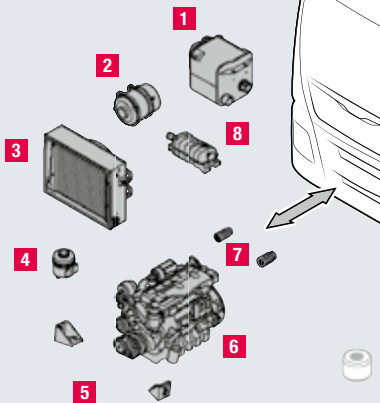


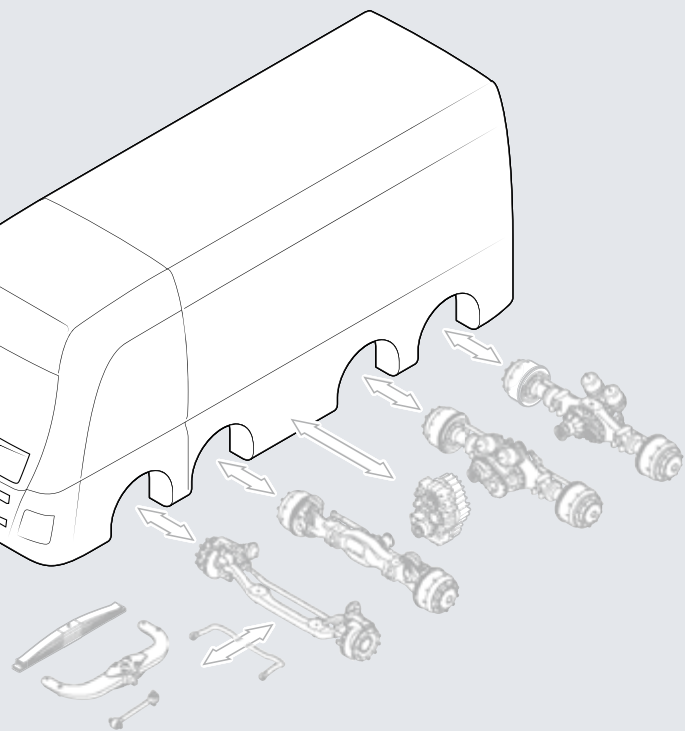
# MAN Engines and Components

## Motoren und Komponenten von MAN

- 1** Exhaust aftertreatment system
- 2** Intake filter
- 3** Radiator
- 4** Oil tank
- 5** Engine mountings
- 6** Engine
- 7** Charge-air hose
- 8** Expansion tank

- 1** Abgasnach-  
behandlungssysteme
- 2** Luftfilter
- 3** Kühler
- 4** Ölbehälter
- 5** Motorlager
- 6** Motor
- 7** Ladeluftschlauch
- 8** Kühlwasser-  
ausgleichsbehälter





# Engines for OEMs

## Motoren für Erstausrüster

MAN offers efficient diesel engines in the power range from 110 kW to 397 kW in exhaust emission stages Euro 6, EEV, Euro 5, Euro 4, Euro 3 and Euro 2 to original equipment manufacturers. For gas engines outputs are available from 162 kW to 228 kW in exhaust emission stages Euro 6 and EEV. The MAN engines for buses and special vehicles impress through their high reliability and economy.

	<b>Diesel engines</b>	<b>Gas engines</b>
Power range kW (hp)	110–397 (150–540)	162–228 (220–310)
Emission stage	Euro 6, EEV, Euro 5, Euro 4, Euro 3, Euro 2	Euro 6, EEV

MAN has the overview. As a global system provider, we design and build drive solutions for buses and special vehicles. Engines along with cooling, intake, and exhaust gas systems interact reliably and perfectly. MAN therefore delivers the performance with which you can consistently optimize your work. Efficient engines from MAN – make us be a part of you!

MAN bietet Erstausrüstern effiziente Dieselmotoren in einem Leistungsbereich von 110 kW bis 397 kW in den Abgasstufen Euro 6, EEV, Euro 5, Euro 4, Euro 3 und Euro 2 an. Bei Gasmotoren sind Leistungen von 162 kW bis 228 kW in den Abgasstufen Euro 6 und EEV verfügbar. Die MAN-Motoren für Busse und Sonderfahrzeuge überzeugen dabei durch hohe Zuverlässigkeit und Wirtschaftlichkeit.

	<b>Dieselmotoren</b>	<b>Gasmotoren</b>
Leistung kW (PS)	110–397 (150–540)	162–228 (220–310)
Abgasstufen	Euro 6, EEV, Euro 5, Euro 4, Euro 3, Euro 2	Euro 6, EEV

MAN hat den Überblick. Als globaler Systemanbieter konzipieren und bauen wir Antriebslösungen für Busse und Sonderfahrzeuge. Motoren, Kühl-, Ansaug- und Auspuffanlagen spielen verlässlich und perfekt zusammen. So liefert MAN die Leistung, mit der Sie Ihre Arbeit beständig optimieren können. Leistungsfähige Motoren von MAN – lassen Sie uns ein Teil von Ihnen sein.

# Engine Parts for OEMs

## Motorteile für Erstausrüster

As a global system provider MAN designs, builds and sells not only engines but also complete drive solutions for buses and special vehicles – from the engine itself via cooling and intake systems right up to the exhaust systems. These mature MAN products have been tested and optimized in large-scale series production of MAN's own trucks and buses. In this way you always get that outstanding, convincing quality nurtured by experience – however large or small your scale of production is. And MAN ensures a reliably perfect interaction of the entire driveline.

### Engine Parts

- Engine mounting parts
- Intake systems
- Exhaust systems
- Electronic parts
- Cooling systems



Als globaler Systemanbieter konzipiert, baut und vertreibt MAN neben Motoren komplette Antriebslösungen vom Motor über die Kühl- und Ansaug- bis hin zur Auspuffanlage für Busse und Sonderfahrzeuge. Die ausgereiften MAN-Produkte wurden in Großserienproduktion für die konzerneigenen Lkw und Busse getestet und optimiert. So überzeugt immer die herausragende Qualität, die sich aus eigener Erfahrung speist – egal, ob für Klein- oder Großserien. Und MAN sichert das verlässliche und perfekte Zusammenspiel des kompletten Antriebsstrangs.

### **Motorteile**

- Motorlagerung
- Ansauganlagen
- Abgasanlagen
- Elektrik
- Kühlanlagen

# Euro 6 Exhaust Gas Technology

## Euro 6-Abgastechnologie

### **Tailor-made Technology Thanks to Modular Construction**

As the design of all the exhaust gas components for MAN diesel engines is strictly modular, the vehicle manufacturer can choose between different emission levels without redesigning the vehicle. The obvious benefits for the customer are a maximum flexibility with a minimum of development, reconstruction and cost. As a result this will empower you to react quickly on changing market conditions and international requirements.



## Technologie nach Maß dank modularer Bauweise

Da alle Komponenten der Abgasanlage von MAN-Dieselmotoren modular konzipiert sind, kann der Fahrzeughersteller nach unterschiedlichen Emissionsnormen bauen, ohne das Fahrzeug neu konstruieren zu müssen. Für den Kunden bedeutet das vor allem maximale Flexibilität bei minimalem Entwicklungs- und Umbauaufwand und minimalen Kosten. So können Sie schnell auf veränderte Marktbedingungen und globale Erfordernisse reagieren.



# Euro 6 Exhaust Gas Technology

## Euro 6-Abgastechnologie

To ensure that the Euro 6 emission limits are reliably met, the MAN PURE Diesel<sup>®</sup> technology had been combined with MAN AdBlue<sup>®</sup> (SCR) and MAN CRTec<sup>®</sup>. Both technologies have proven to be reliable and are already used in the serial products of MAN.

### CRT<sup>®</sup> + SCR = SCRT<sup>®</sup>

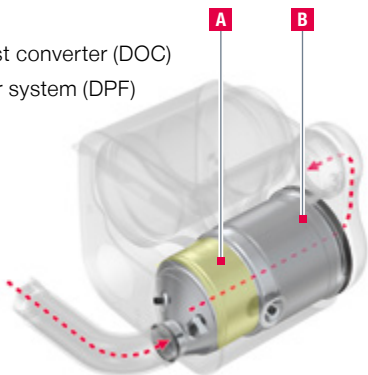
The use of SCR technology not only necessitates perfect control of the chemical process, but also optimum combination with the CRT<sup>®</sup> system also required for Euro 6. The MAN solution is designed so that the complete exhaust gas aftertreatment process takes place in two stages in the exhaust gas silencer:

#### 1. CRT<sup>®</sup> stage

- A** Diesel oxidizing catalyst converter (DOC)
- B** Closed particulate filter system (DPF)

#### 2. SCR stage

- C** AdBlue injection and mixing section
- D** SCR catalytic converter module
- E** Ammonia blocking catalytic converter



Um die Euro 6-Abgasgrenzwerte zuverlässig einhalten zu können, wurden die MAN PURE Diesel<sup>®</sup>-Technologie und das bereits bei MAN Truck & Bus erfolgreich in Serie eingesetzte MAN AdBlue<sup>®</sup> (SCR) und MAN CRTec<sup>®</sup> zusammengeführt.

### **CRT<sup>®</sup> + SCR = SCRT<sup>®</sup>**

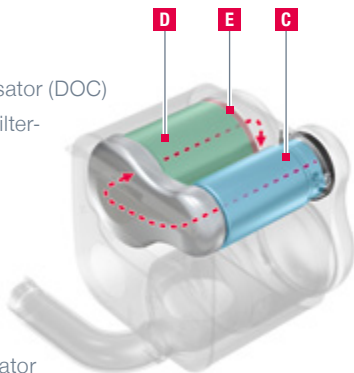
Beim Einsatz der SCR-Technologie ist nicht nur die perfekte Kontrolle über das chemische Verfahren eine Herausforderung, sondern auch die optimale Kombination mit dem ebenfalls für Euro 6 benötigten CRT<sup>®</sup>-System. Die MAN-Lösung sieht vor, dass die komplette Abgasnachbehandlung in zwei Stufen im Abgasschalldämpfer erfolgt:

#### **1. Stufe CRT<sup>®</sup>**

- A** Diesel-Oxidationskatalysator (DOC)
- B** Geschlossenes Partikelfiltersystem (DPF)

#### **2. Stufe SCR**

- C** AdBlue-Eindüsung und Mischstrecke
- D** SCR-Katalysatormodul
- E** Ammoniak-Sperrkatalysator



# Typical Applications

## Typischer Einsatz

### Buses und Coaches

- Midibuses
- City buses
- Intercity buses
- Coaches

### Busse

- Midibusse
- Stadtbusse
- Überlandbusse
- Reisebusse

### Special Vehicles

- Road sweepers
- Airport buses and engines for trolley bus
- All terrain vehicles

### Sonderfahrzeuge

- Straßenkehrmaschinen
- Flughafenbusse und Motoren für Trolleybusse
- Allradfahrzeuge



# Euro 6 Diesel Engines

## Dieselmotoren Euro 6

### In-line engines / Reihenmotoren

#### D0834

<b>LOH64</b>	<b>LFL66</b>	<b>LFL67<sup>1)</sup></b>	<b>LFL68<sup>1)</sup></b>
IL4 / R4	IL4 / R4	IL4 / R4	IL4 / R4
SCRT®	SCRT® + HCl	SCRT® + HCl	SCRT® + HCl
162 (220)	110 (150)	132 (180)	162 (220)
2300	2300	2300	2300
850	570	700	850
1300–1800	1400	1400	1300–1800
199	202	199	199
108/125	108/125	108/125	108/125
4.6	4.6	4.6	4.6
1036	1126	1126	1198
872	922	922	922
950	955	955	960
311	380	380	385
527	490	492	512

1) Alternative version without torque reduction available /  
alternative Variante ohne Drehmomentreduzierung vorhanden



## In-line engines / Reihenmotoren

### D0836

<b>LOH73<sup>1)</sup></b>	<b>LOH72<sup>1)</sup></b>	<b>LFL66<sup>2)</sup></b>	<b>LFL67<sup>2)</sup></b>	<b>LFL68<sup>2)</sup></b>
IL6 / R6	IL6 / R6	IL6 / R6	IL6 / R6	IL6 / R6
SCRT®	SCRT®	SCRT®+HCI	SCRT®+HCI	SCRT®+HCI
184 (250)	213 (290)	184 (250)	213 (290)	251 (341)
2 300	2 300	2 200	2 200	2 200
1 000	1 100	1 000	1 150	1 250
1 200–1 750	1 200–1 750	1 200–1 750	1 200–1 750	1 200–1 800
200	200	198	198	196
108/125	108/125	108/125	108/125	108/125
6.9	6.9	6.9	6.9	6.9
1 195	1 195	1 233	1 238	1 259
862	862	914	914	850
937	937	1 002	1 002	1 002
306	306	386	454	454
663	663	653	656	689

1) Alternative version for tower configuration in the rear-end section available /  
alternative Variante für Turmbauweise im Heck vorhanden

2) Alternative version without torque reduction available /  
alternative Variante ohne Drehmomentreduzierung vorhanden

# Euro 6 Diesel Engines

## Dieselmotoren Euro 6

### In-line engines / Reihenmotoren

D2066				
LOH30	LOH31	LOH32	LUH50	LUH51
IL6 / R6	IL6 / R6	IL6 / R6	IL6 / R6	IL6 / R6
SCRT®	SCRT®	SCRT®	SCRT®	SCRT®
235 (320)	265 (360)	294 (400)	206 (280)	235 (320)
1 800	1 800	1 800	1 900	1 900
1 600	1 800	1 900	1 350	1 600
1 000–1 400	1 000–1 400	1 000–1 400	1 000–1 400	1 000–1 400
190	190	189	197	194
120/155	120/155	120/155	120/155	120/155
10.5	10.5	10.5	10.5	10.5
1 650	1 650	1 650	1 450	1 450
890	890	890	1 280	1 280
1 050	1 050	1 050	910	910
312	312	312	310	310
1 113	1 113	1 113	1 131	1 131

## In-line engines / Reihenmotoren

### D2066

<b>LUH52</b>	<b>LUH53</b>	<b>LF68<sup>1)</sup></b>	<b>LF67<sup>1)</sup></b>	<b>LF61<sup>1)</sup></b>
IL6 / R6	IL6 / R6	IL6 / R6	IL6 / R6	IL6 / R6
SCRT®	SCRT®	SCRT®	SCRT®	SCRT®
265 (360)	294 (400)	235 (320)	265 (360)	294 (400)
1 700	1 700	1 800	1 800	1 800
1 800	1 900	1 600	1 800	1 900
1 000–1 400	1 000–1 400	930–1 400	930–1 400	930–1 400
192	192	190	190	189
120/155	120/155	120/155	120/155	120/155
10.5	10.5	10.5	10.5	10.5
1 450	1 450	1 530	1 530	1 530
1 280	1 280	883	883	883
910	910	1 170	1 170	1 170
310	310	446	446	446
1 131	1 131	1 085	1 089	1 089

1) Alternative version without torque reduction available /  
alternative Variante ohne Drehmomentreduzierung vorhanden

# Euro 6 Diesel and Gas Engines

## Diesel- und Gasmotoren Euro 6

### In-line engines / Reihenmotoren

#### D2676

<b>LOH30</b>	<b>LOH31</b>	<b>LOH32</b>	<b>LF26<sup>1)</sup></b>	<b>LF25<sup>1)</sup></b>
IL6 / R6	IL6 / R6	IL6 / R6	IL6 / R6	IL6 / R6
SCRT®	SCRT®	SCRT®	SCRT®	SCRT®
324 (440)	353 (480)	371 (505)	324 (440)	353 (480)
1 800	1 800	1 800	1 800	1 800
2 100	2 300	2 300	2 100	2 300
1 000–1 400	1 000–1 400	1 000–1 400	930–1 400	930–1 400
186	186	186	186	186
126/166	126/166	126/166	126/166	126/166
12.4	12.4	12.4	12.4	12.4
1 650	1 650	1 650	1 530	1 530
890	890	890	883	883
1 050	1 050	1 050	1 170	1 170
312	312	312	446	446
1 128	1 128	1 128	1 114	1 114

1) Alternative version without torque reduction available /  
alternative Variante ohne Drehmomentreduzierung vorhanden

## In-line engines / Reihenmotoren

---

### E0836

---

<b>LOH06</b>	<b>LOH05</b>	<b>LOH04</b>
IL6 / R6	IL6 / R6	IL6 / R6
3-W.-Kat	3-W.-Kat	3-W.-Kat
162 (220)	184 (250)	206 (280)
2 200	2 200	2 200
750	850	1 000
900–2000	900–2000	900–2000
234	229	228
108/125	108/125	108/125
6.9	6.9	6.9
1 148	1 148	1 148
808	808	808
934	934	934
309	309	309
590	590	590

---

# EEV Diesel Engines

## Dieselmotoren EEV

### In-line engines / Reihenmotoren

#### D0834

<b>LOH60</b>	<b>LFL60</b>	<b>LFL61</b>	<b>LFL62</b>
IL4 / R4	IL4 / R4	IL4 / R4	IL4 / R4
PM-KAT®	PM-KAT®	PM-KAT®	PM-KAT®
132 (180)	110 (150)	132 (180)	162 (220)
2 400	2 400	2 400	2 400
700	570	700	850
1 400	1 400	1 400	1 300–1 800
202	203	202	201
108/125	108/125	108/125	108/125
4.6	4.6	4.6	4.6
878	980	980	1 053
805	878	878	924
936	930	930	924
311	380	380	385
522	480	504	510

## In-line engines / Reihenmotoren

D0836

LOH61	LOH60	LOH71	LOH70
IL6 / R6	IL6 / R6	IL6 / R6	IL6 / R6
CRT®	CRT®	PM-KAT®	PM-KAT®
184 (250)	213 (290)	184 (250)	213 (290)
2300	2300	2300	2300
1000	1100	1000	1100
1200–1750	1200–1700	1200–1750	1200–1750
197	197	197	197
108/125	108/125	108/125	108/125
6.9	6.9	6.9	6.9
1198	1198	1198	1198
841	841	841	841
937	937	937	937
306	306	306	306
667	667	667	667

# EEV Diesel Engines

## Dieselmotoren EEV

### In-line engines / Reihenmotoren

**D0836**

<b>LFL60</b>	<b>LFL61</b>	<b>LFL62</b>
IL6 / R6	IL6 / R6	IL6 / R6
PM-KAT®	PM-KAT®	PM-KAT®
184 (250)	213 (290)	250 (340)
2300	2300	2300
1 000	1 150	1 250
1 200–1 750	1 200–1 750	1 300–1 800
196	203	205
108/125	108/125	108/125
6.9	6.9	6.9
1 228	1 256	1 256
881	849	849
923	991	991
386	454	454
650	680	680



## In-line engines / Reihenmotoren

---

### D2066

---

<b>LOH26</b>	<b>LOH27</b>	<b>LOH28</b>	<b>LOH37</b>	<b>LOH38</b>
IL6 / R6	IL6 / R6	IL6 / R6	IL6 / R6	IL6 / R6
PM-KAT®	PM-KAT®	PM-KAT®	SCR	SCR
235 (320)	265 (360)	294 (400)	235 (320)	265 (360)
1 900	1 900	1 900	1 900	1 900
1 600	1 800	1 900	1 600	1 800
1 000–1 400	1 000–1 400	1 000–1 400	1 000–1 400	1 000–1 400
190	190	190	187	187
120/155	120/155	120/155	120/155	120/155
10.5	10.5	10.5	10.5	10.5
1 650	1 650	1 650	1 650	1 650
890	890	890	890	890
1 050	1 050	1 050	1 050	1 050
312	312	312	312	312
1 110	1 110	1 110	986	986

---

# EEV Diesel Engines

## Dieselmotoren EEV

### In-line engines / Reihenmotoren

D2066				
LOH39	LOH40	LUH46	LUH47	LUH48
IL6 / R6	IL6 / R6	IL6 / R6	IL6 / R6	IL6 / R6
SCR	SCR	CRT®	CRT®	CRT®
294 (400)	324 (440)	206 (280)	235 (320)	265 (360)
1900	1900	1900	1900	1900
1900	2100	1250	1600	1800
1000–1400	1000–1400	1000–1400	1000–1400	1000–1400
187	187	193	193	193
120/155	120/155	120/155	120/155	120/155
10.5	10.5	10.5	10.5	10.5
1650	1650	1450	1450	1450
890	890	1280	1280	1280
1050	1050	910	910	910
312	312	310	310	310
986	986	1131	1131	1131

## In-line engines / Reihenmotoren

---

### D2066

---

<b>LF60</b>	<b>LF59</b>	<b>LF58</b>	<b>LF57</b>
IL6 / R6	IL6 / R6	IL6 / R6	IL6 / R6
SCR	SCR	SCR	SCR
235 (320)	265 (360)	294 (400)	324 (440)
1 900	1 900	1 900	1 900
1 600	1 800	1 900	2 100
1 000–1 400	1 000–1 400	1 000–1 400	1 000–1 400
187	187	186	186
120/155	120/155	120/155	120/155
10.5	10.5	10.5	10.5
1 530	1 530	1 530	1 530
827	827	827	827
1 124	1 124	1 124	1 124
423	423	423	423
955	955	955	955

---

# EEV Diesel and Gas Engines

## Diesel- und Gasmotoren EEV

### In-line engines / Reihenmotoren

D2676				
LOH26	LOH27	LOH28	LOH34	LF18
IL6 / R6	IL6 / R6	IL6 / R6	IL6 / R6	IL6 / R6
PM-KAT®	PM-KAT®	PM-KAT®	SCR	SCR
324 (440)	353 (480)	371 (505)	353 (480)	353 (480)
1900	1900	1900	1900	1900
2100	2300	2300	2300	2300
1000–1400	1000–1400	1000–1400	1050–1400	1050–1400
190	191	191	188	188
126/166	126/166	126/166	126/166	126/166
12.4	12.4	12.4	12.4	12.4
1650	1650	1650	1650	1530
890	890	890	890	827
1050	1050	1050	1050	1124
312	312	312	312	423
1125	1125	1125	1001	970

## In-line engines / Reihenmotoren

E0836			E2876	
LOH03	LOH02	LOH01	LUH04	LUH03
IL6 / R6	IL6 / R6	IL6 / R6	IL6 / R6	IL6 / R6
3-W.-Kat	3-W.-Kat	3-W.-Kat	3-W.-Kat	3-W.-Kat
162 (220)	184 (250)	206 (280)	200 (272)	228 (310)
2 200	2 200	2 200	2 000	2 000
750	850	1 000	1 050	1 250
900–2000	900–2000	900–1 900	1 100–1 700	1 000–1 700
234	229	228	240	235
108/125	108/125	108/125	128/166	128/166
6.9	6.9	6.9	12.8	12.8
1 148	1 148	1 148	1 466	1 466
808	808	808	1 354	1 354
934	934	934	957	957
309	309	309	302	302
590	590	590	1 050	1 050

# Euro 5 Diesel Engines

## Dieselmotoren Euro 5

### In-line engines / Reihenmotoren

#### D0834

<b>LOH61</b>	<b>LOH63</b>	<b>LFL63</b>	<b>LFL64<sup>1)</sup></b>	<b>LFL65<sup>1)</sup></b>
IL4 / R4	IL4 / R4	IL4 / R4	IL4 / R4	IL4 / R4
Oxi-Kat	Oxi-Kat	Oxi-Kat	Oxi-Kat	Oxi-Kat
132 (180)	162 (220)	110 (150)	132 (180)	162 (220)
2 400	2 400	2 400	2 400	2 400
700	850	570	700	850
1 400	1 400	1 400	1 400	1 300–1 800
202	201	203	202	201
108/125	108/125	108/125	108/125	108/125
4.6	4.6	4.6	4.6	4.6
978	978	980	980	1 053
876	867	878	878	924
936	950	930	930	924
311	325	380	380	386
510	510	480	504	510

1) Alternative version without torque reduction available /  
alternative Variante ohne Drehmomentreduzierung vorhanden

## In-line engines / Reihenmotoren

### D0836

<b>LOH65</b>	<b>LOH64</b>	<b>LOH69<sup>1)</sup></b>	<b>LFL63<sup>2)</sup></b>	<b>LFL64<sup>2)</sup></b>
IL6 / R6	IL6 / R6	IL6 / R6	IL6 / R6	IL6 / R6
Oxi-Kat	Oxi-Kat	Oxi-Kat	Oxi-Kat	Oxi-Kat
184 (250)	213 (290)	240 (326)	184 (250)	213 (290)
2 300	2 300	2 300	2 300	2 300
1 000	1 100	1 250	1 000	1 150
1 200–1 750	1 200–1 750	1 200–1 800	1 200–1 750	1 200–1 750
197	197	197	196	203
108/125	108/125	108/125	108/125	108/125
6.9	6.9	6.9	6.9	6.9
1 198	1 198	1 136	1 228	1 256
841	841	851	881	849
937	937	933	923	991
306	306	308	386	454
667	667	650	650	680

1) Not suitable for city bus operation cycles /  
nicht für den Einsatz im Stadtbusbetrieb geeignet

2) Alternative version without torque reduction available /  
alternative Variante ohne Drehmomentreduzierung vorhanden

# Euro 5 Diesel Engines

## Dieselmotoren Euro 5

### In-line engines / Reihenmotoren

D0836	D2066			
LFL65 <sup>1)</sup>	LUH32	LUH33	LUH34	LF43 <sup>1)</sup>
IL6 / R6	IL6 / R6	IL6 / R6	IL6 / R6	IL6 / R6
Oxi-Kat	PM-KAT®	PM-KAT®	PM-KAT®	SCR
250 (340)	235 (320)	265 (360)	294 (400)	235 (320)
2 300	1 900	1 900	1 900	1 900
1 250	1 600	1 800	1 900	1 600
1 200–1 800	1 000–1 400	1 000–1 400	1 000–1 400	1 000–1 400
205	193	193	193	187
108/125	120/155	120/155	120/155	120/155
6.9	10.5	10.5	10.5	10.5
1 256	1 450	1 450	1 450	1 530
849	1 280	1 280	1 280	827
991	910	910	910	1 124
454	310	310	310	423
680	1 131	1 131	1 131	955

1) Alternative version without torque reduction available /  
alternative Variante ohne Drehmomentreduzierung vorhanden



## In-line engines / Reihenmotoren

D2066			D2676	
LF42 <sup>1)</sup>	LF41 <sup>1)</sup>	LF40 <sup>1)</sup>	LF07 <sup>1)</sup>	LF06 <sup>1)</sup>
IL6 / R6	IL6 / R6	IL6 / R6	IL6 / R6	IL6 / R6
SCR	SCR	SCR	SCR	SCR
265 (360)	294 (400)	324 (440)	353 (480)	397 (540)
1 900	1 900	1 900	1 900	1 900
1 800	1 900	2 100	2 300	2 500
1 000–1 400	1 000–1 400	1 000–1 400	1 050–1 400	1 050–1 350
187	186	186	188	190
120/155	120/155	120/155	126/166	126/166
10.5	10.5	10.5	12.4	12.4
1 530	1 530	1 530	1 530	1 530
827	827	827	827	827
1 124	1 124	1 124	1 124	1 124
423	423	423	423	423
955	955	955	1 000	1 005

1) Alternative version without torque reduction available /  
alternative Variante ohne Drehmomentreduzierung vorhanden

# Euro 4 Diesel Engines

## Dieselmotoren Euro 4

### In-line engines / Reihenmotoren

#### D0834

<b>LOH52</b>	<b>LOH53</b>	<b>LFL53</b>	<b>LFL54</b>	<b>LFL55<sup>1)</sup></b>	<b>LFL57</b>
IL4 / R4	IL4 / R4	IL4 / R4	IL4 / R4	IL4 / R4	IL4 / R4
PM-KAT®	PM-KAT®	PM-KAT®	PM-KAT®	PM-KAT®	PM-KAT®
132 (180)	151 (206)	110 (150)	132 (180)	151 (206)	151 (206)
2400	2400	2400	2400	2400	2400
700	830	570	700	830	830
1400	1400	1400	1400	1400	1400
203	202	202	203	202	202
108/125	108/125	108/125	108/125	108/125	108/125
4.6	4.6	4.6	4.6	4.6	4.6
878	878	937	937	937	937
805	805	878	878	878	878
933	933	926	926	926	926
311	311	378	378	378	378
508	510	480	490	490	490

1) Alternative version without torque reduction available /  
alternative Variante ohne Drehmomentreduzierung vorhanden

## In-line engines / Reihenmotoren

### D0836

<b>LOH56</b>	<b>LOH55</b>	<b>LFL53</b>	<b>LFL54</b>	<b>LFL55</b>
IL6 / R6	IL6 / R6	IL6 / R6	IL6 / R6	IL6 / R6
PM-KAT®	PM-KAT®	PM-KAT®	PM-KAT®	PM-KAT®
176 (240)	206 (280)	176 (240)	206 (280)	240 (326)
2 300	2 300	2 300	2 300	2 300
925	1 100	925	1 100	1 250
1 200–1 800	1 200–1 650	1 200–1 800	1 200–1 750	1 200–1 800
200	198	203	198	199
108/125	108/125	108/125	108/125	108/125
6.9	6.9	6.9	6.9	6.9
1 136	1 136	1 180	1 180	1 180
851	851	877	877	877
933	933	912	994	994
306	306	364	443	443
650	650	620	642	642

# Euro 4 Diesel Engines

## Dieselmotoren Euro 4

### In-line engines / Reihenmotoren

D2066				
LOH05	LOH06	LOH07	LOH08	LOH33
IL6 / R6	IL6 / R6	IL6 / R6	IL6 / R6	IL6 / R6
PM-KAT®	PM-KAT®	PM-KAT®	PM-KAT®	SCR
235 (320)	265 (360)	294 (400)	324 (440)	235 (320)
1900	1900	1900	1900	1900
1600	1800	1900	2100	1600
1000–1400	1000–1400	1000–1400	1000–1400	1000–1400
194	193	195	194	187
120/155	120/155	120/155	120/155	120/155
10.5	10.5	10.5	10.5	10.5
1438	1438	1438	1438	1438
853	853	853	853	853
993	993	993	993	993
299	299	299	299	299
1043	1043	1043	1043	986

## In-line engines / Reihenmotoren

### D2066

<b>LOH34</b>	<b>LOH35</b>	<b>LOH36</b>	<b>LUH21</b>	<b>LUH22</b>
IL6 / R6	IL6 / R6	IL6 / R6	IL6 / R6	IL6 / R6
SCR	SCR	SCR	PM-KAT®	PM-KAT®
265 (360)	294 (400)	324 (440)	199 (270)	228 (310)
1 900	1 900	1 900	1 900	1 700
1 800	1 900	2 100	1 250	1 550
1 000–1 400	1 000–1 400	1 000–1 400	1 000–1 400	1 000–1 400
187	186	187	194	194
120/155	120/155	120/155	120/155	120/155
10.5	10.5	10.5	10.5	10.5
1 438	1 438	1 438	1 450	1 450
853	853	853	1 280	1 280
993	993	993	910	910
299	299	299	310	310
986	986	986	1 068	1 068

# Euro 4 Diesel Engines

## Dieselmotoren Euro 4

### In-line engines / Reihenmotoren

D2066				
LUH23	LUH24	LF64 <sup>1)</sup>	LF63 <sup>1) 2)</sup>	LF62 <sup>1)</sup>
IL6 / R6	IL6 / R6	IL6 / R6	IL6 / R6	IL6 / R6
PM-KAT®	PM-KAT®	SCR	SCR	SCR
257 (350)	287 (390)	265 (360)	294 (400)	324 (440)
1 700	1 700	1 900	1 900	1 900
1 750	1 900	1 800	1 900	2 100
1 000–1 400	1 000–1 400	1 000–1 400	1 000–1 400	1 000–1 400
194	194	187	186	186
120/155	120/155	120/155	120/155	120/155
10.5	10.5	10.5	10.5	10.5
1 450	1 450	1 530	1 530	1 530
1 280	1 280	827	827	827
910	910	1 124	1 124	1 124
310	310	423	423	423
1 068	1 068	975	975	975

1) Alternative version without torque reduction available /  
alternative Variante ohne Drehmomentreduzierung vorhanden

2) Engine optional with cold package / Motor optional mit Kältepaket

## In-line engines / Reihenmotoren

### D2676

<b>LOH04</b>	<b>LOH33</b>	<b>LF20<sup>1)</sup></b>	<b>LF19<sup>1)</sup></b>
IL6 / R6	IL6 / R6	IL6 / R6	IL6 / R6
PM-KAT®	SCR	SCR	SCR
353 (480)	353 (480)	353 (480)	397 (540)
1 900	1 900	1 900	1 900
2 300	2 300	2 300	2 500
1 050–1 400	1 050–1 400	1 050–1 400	1 050–1 350
193	188	188	188
126/166	126/166	126/166	126/166
12.4	12.4	12.4	12.4
1 650	1 650	1 530	1 530
890	890	827	827
1 050	1 050	1 124	1 124
312	312	423	423
1 058	1 001	1 000	1 005

1) Alternative version without torque reduction available /  
alternative Variante ohne Drehmomentreduzierung vorhanden

# Euro 3 Diesel Engines

## Dieselmotoren Euro 3

### In-line engines / Reihenmotoren

#### D0834

<b>LOH40</b>	<b>LFL40</b>	<b>LFL41</b>	<b>LFL42</b>
IL4 / R4	IL4 / R4	IL4 / R4	IL4 / R4
-	-	-	-
132 (180)	110 (150)	132 (180)	151 (206)
2 400	2 400	2 400	2 400
700	570	700	830
1 400	1 400	1 400	1 400
202	202	202	200
108/125	108/125	108/125	108/125
4.6	4.6	4.6	4.6
887	937	937	937
805	878	878	882
933	926	926	926
311	378	378	378
510	470	470	487



## In-line engines / Reihenmotoren

### D0836

<b>LOH41</b>	<b>LOH40</b>	<b>LFL40</b>	<b>LFL41</b>	<b>LFL44</b>
IL6 / R6	IL6 / R6	IL6 / R6	IL6 / R6	IL6 / R6
–	–	–	–	–
176 (240)	206 (280)	176 (240)	206 (280)	240 (326)
2 400	2 400	2 400	2 400	2 400
925	1 100	925	1 100	1 250
1 200–1 800	1 200–1 750	1 200–1 800	1 200–1 800	1 200–1 800
205	205	200	204	198
108/125	108/125	108/125	108/125	108/125
6.9	6.9	6.9	6.9	6.9
1 136	1 136	1 193	1 193	1 193
873	873	877	877	877
934	934	912	994	994
309	309	364	443	443
635	635	610	610	622

# Euro 3 Diesel Engines

## Dieselmotoren Euro 3

### In-line engines / Reihenmotoren

#### D2066

<b>LOH12</b>	<b>LOH11</b>	<b>LOH10</b>	<b>LF48</b>
IL6 / R6	IL6 / R6	IL6 / R6	IL6 / R6
-	-	-	-
257 (350)	287 (390)	316 (430)	265 (360)
1900	1900	1900	1900
1750	1900	2100	1800
1000-1400	1000-1400	1000-1400	1000-1400
186	186	186	193
120/155	120/155	120/155	120/155
10.5	10.5	10.5	10.5
1440	1440	1440	1530
902	902	902	827
995	995	995	1124
299	299	299	423
1043	1043	1043	975

## In-line engines / Reihenmotoren

D2066		D2676	
LF49	LF50	LOH10	LF02
IL6 / R6	IL6 / R6	IL6 / R6	IL6 / R6
-	-	-	-
294 (400)	324 (440)	338 (460)	353 (480)
1900	1900	1900	1900
1900	1900	2100	2300
1000-1400	1000-1400	1050-1400	1000-1400
195	194	191	190
120/155	120/155	126/166	126/166
10.5	10.5	12.4	12.4
1530	1530	1440	1530
827	827	902	827
1124	1124	995	1124
423	423	299	423
975	975	1058	990

# Euro 2 Diesel Engines

## Dieselmotoren Euro 2

### In-line engines / Reihenmotoren

D2066		D2676	
LF06	LF07	LF03	LF04
IL6 / R6	IL6 / R6	IL6 / R6	IL6 / R6
-	-	-	-
294 (400)	265 (360)	353 (480)	324 (440)
1 800	1 800	1 900	1 900
1 900	1 800	2 300	2 100
1 000-1 400	1 000-1 400	1 000-1 400	1 000-1 400
187	188	188	188
120/155	120/155	126/166	126/166
10.5	10.5	12.4	12.4
1 530	1 530	1 530	1 530
827	827	827	827
1 124	1 124	1 124	1 124
423	423	423	423
950	950	975	970







Owner & Manufacturer: Toni Maurer GmbH & Co. KG, Team: VEKA Racing

## **MAN Truck & Bus AG**

Vogelweiherstr. 33

90441 Nuremberg, Germany

[man-engines@man.eu](mailto:man-engines@man.eu)

[www.man-engines.com](http://www.man-engines.com)

---

D 114.595 · mu 10152 · Texts and illustrations are non-binding. We reserve the right to make modifications for reasons of technical progress. All specifications in this publication represent the status at the time of going to press.

MAN Truck & Bus – a member of the MAN Group